

天神案内人 2012年3月17日(土)～4月8日(日)、4月28日(土)～5月6日(日) 日報集計結果

概要

- 天神案内人では、
- ・実施時間を12:00～14:30、14:30～17:00。
 - ・交通費を1日1,500円。
 - ・ボランティアの方に各回、リーダーになっていただき、出欠等を確認。
 - ・外国語のできる方に腕章を配布。

1. 参加人数／質問数

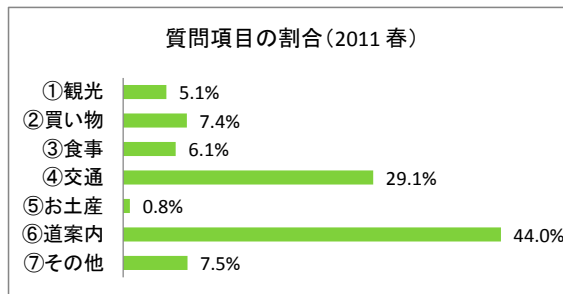
2012年 春				
	実施日	参加人数	質問数	1人当たり
1	3月17日(土)	11	248	22.5
2	3月18日(日)	10	328	32.8
3	3月20日(火祝)	9	188	20.9
4	3月24日(土)	9	164	18.2
5	3月25日(日)	11	177	16.1
6	3月31日(土)	13	301	23.2
7	4月1日(日)	11	299	27.2
8	4月7日(土)	10	173	17.3
9	4月8日(日)	11	242	22.0
10	4月28日(土)	11	231	21.0
11	4月29日(日)	10	338	33.8
12	4月30日(月祝)	10	253	25.3
13	5月1日(火)	12	290	24.2
14	5月2日(水)	14	348	24.9
15	5月3日(木祝)	10	396	39.6
16	5月4日(金祝)	15	473	31.5
17	5月5日(土)	10	403	40.3
18	5月6日(日)	10	265	26.5
	合計	197	5,117	26.0

2011年春		
参加人数	質問数	1人当たり
458	6,729	14.7
2011年 秋		
参加人数	質問数	1人当たり
182	3,287	18.1

2. 質問項目別

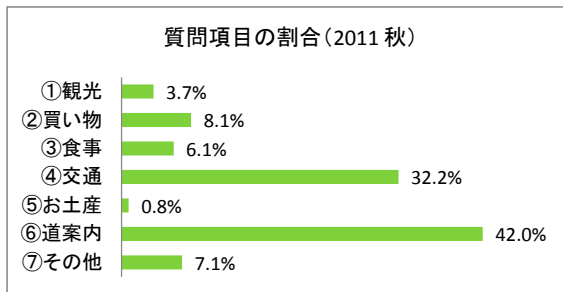
<2011年 春の天神案内人>

項目	質問数	割合
①観光	340	5.1%
②買い物	500	7.4%
③食事	413	6.1%
④交通	1,959	29.1%
⑤お土産	54	0.8%
⑥道案内	2,959	44.0%
⑦その他	504	7.5%
合計	6,729	100.0%



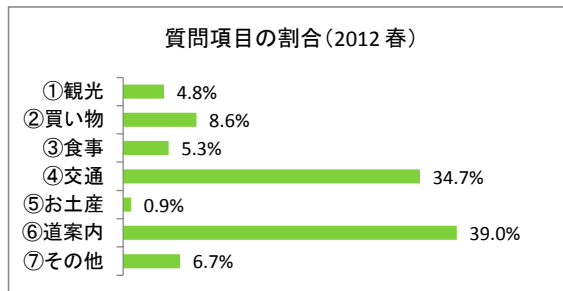
<2011年 秋の天神案内人>

項目	質問数	割合
①観光	122	3.7%
②買い物	266	8.1%
③食事	199	6.1%
④交通	1,059	32.2%
⑤お土産	27	0.8%
⑥道案内	1,382	42.0%
⑦その他	232	7.1%
合計	3,287	100.0%



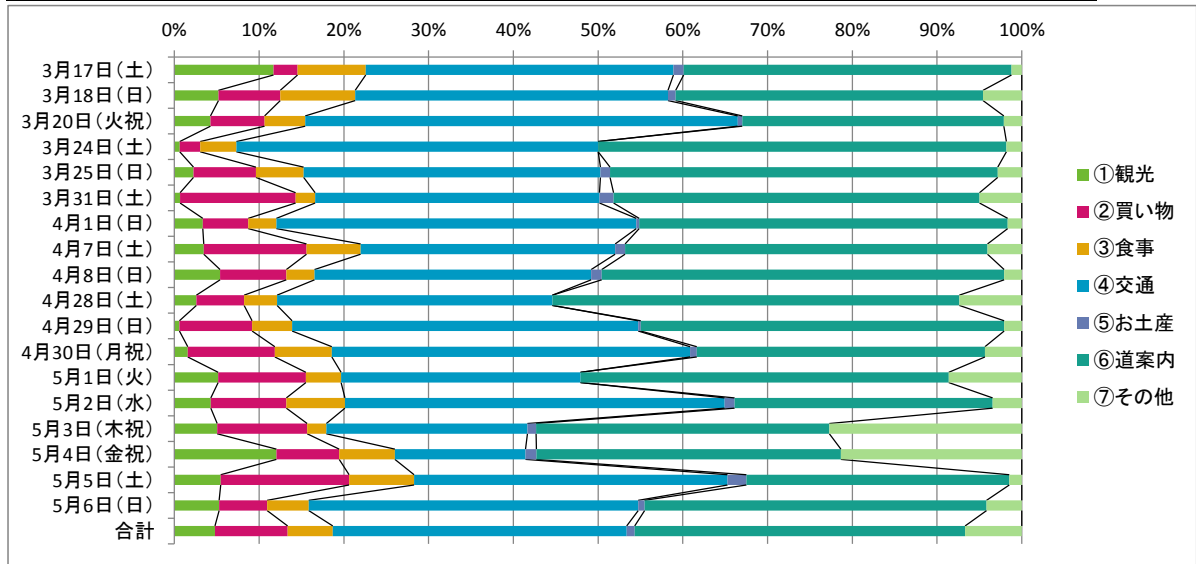
<2012年 春の天神案内人>

項目	質問数	割合
①観光	245	4.8%
②買い物	439	8.6%
③食事	273	5.3%
④交通	1,775	34.7%
⑤お土産	48	0.9%
⑥道案内	1,995	39.0%
⑦その他	342	6.7%
合計	5,117	100.0%



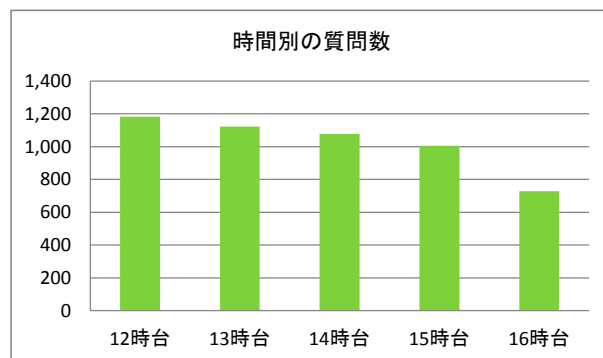
<実施日別>

実施日	質問数	①観光	②買い物	③食事	④交通	⑤お土産	⑥道案内	⑦その他
3月17日(土)	248	29	7	20	90	3	96	3
3月18日(日)	328	17	24	29	121	3	119	15
3月20日(火祝)	188	8	12	9	96	1	58	4
3月24日(土)	164	1	4	7	70	0	79	3
3月25日(日)	177	4	13	10	62	2	81	5
3月31日(土)	301	2	41	7	101	5	130	15
4月1日(日)	299	10	16	10	127	1	130	5
4月7日(土)	173	6	21	11	52	2	74	7
4月8日(日)	242	13	19	8	79	3	115	5
4月28日(土)	231	6	13	9	75	0	111	17
4月29日(日)	338	2	29	16	138	1	145	7
4月30日(月祝)	253	4	26	17	107	2	86	11
5月1日(火)	290	15	30	12	82	0	126	25
5月2日(水)	348	15	31	24	156	4	106	12
5月3日(木祝)	396	20	42	9	94	4	137	90
5月4日(金祝)	473	57	35	31	73	6	170	101
5月5日(土)	403	22	61	31	149	9	125	6
5月6日(日)	265	14	15	13	103	2	107	11
合計	5,117	245	439	273	1,775	48	1,995	342



3. 時間別

時間	質問数	割合
12時台	1,182	23.1%
13時台	1,123	21.9%
14時台	1,077	21.0%
15時台	1,006	19.7%
16時台	729	14.2%
合計	5,117	100.0%

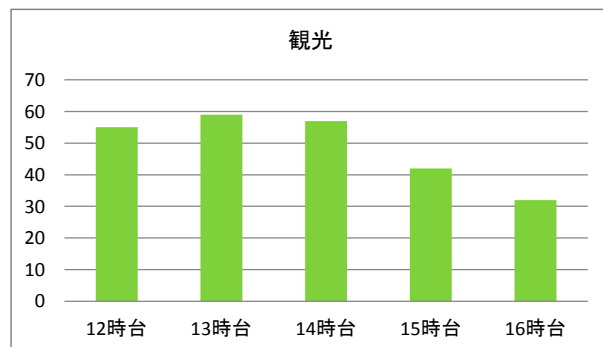


※天神案内人勤務時間: 12:00~14:30、14:30~17:00

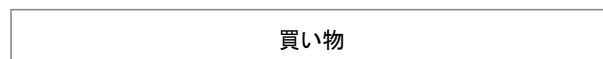
4. 質問項目・時間別

①観光

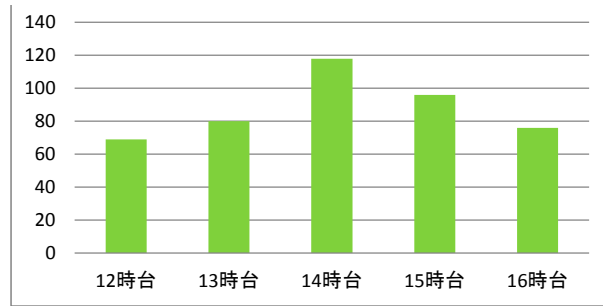
時間	質問数	割合
12時台	55	22.4%
13時台	59	24.1%
14時台	57	23.3%
15時台	42	17.1%
16時台	32	13.1%
合計	245	100.0%



②買い物

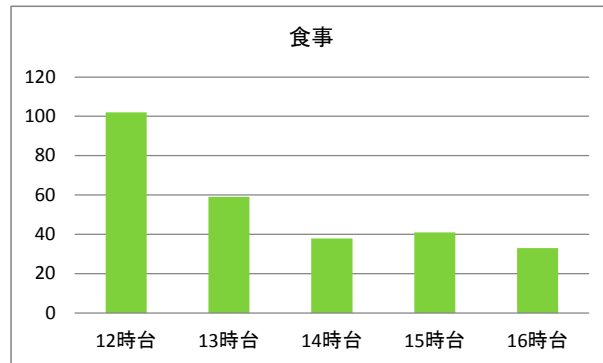


時間	質問数	割合
12時台	69	15.7%
13時台	80	18.2%
14時台	118	26.9%
15時台	96	21.9%
16時台	76	17.3%
合計	439	100.0%



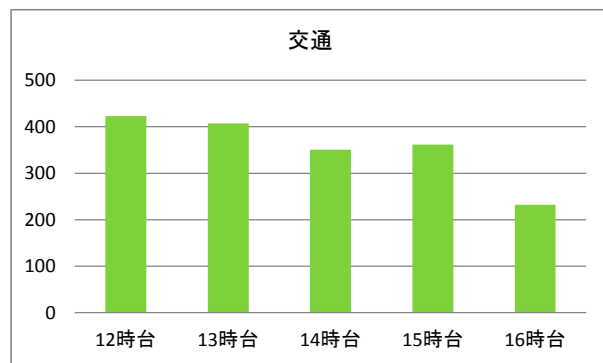
③食事

時間	質問数	割合
12時台	102	37.4%
13時台	59	21.6%
14時台	38	13.9%
15時台	41	15.0%
16時台	33	12.1%
合計	273	100.0%



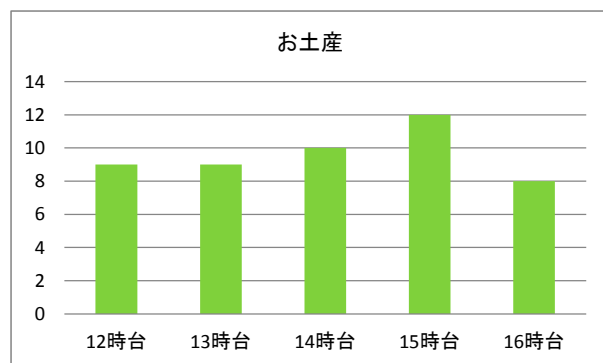
④交通

時間	質問数	割合
12時台	423	23.8%
13時台	407	22.9%
14時台	351	19.8%
15時台	362	20.4%
16時台	232	13.1%
合計	1,775	100.0%



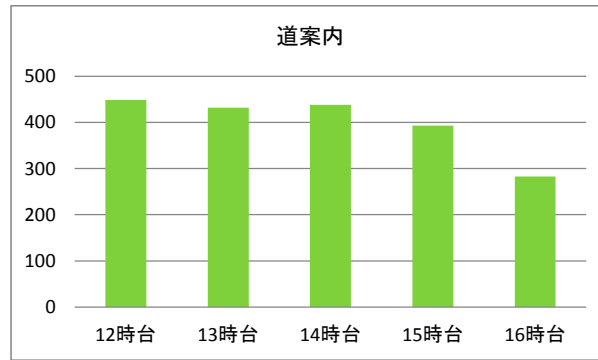
⑤お土産

時間	質問数	割合
12時台	9	18.8%
13時台	9	18.8%
14時台	10	20.8%
15時台	12	25.0%
16時台	8	16.7%
合計	48	100.0%



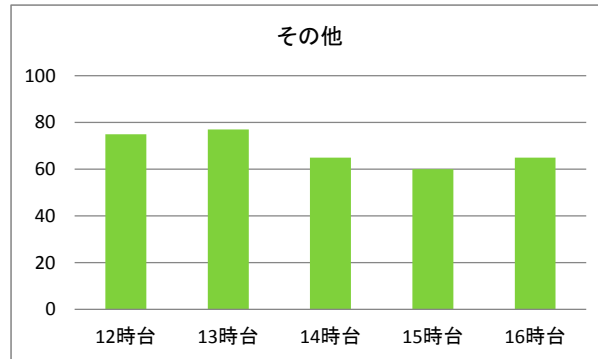
⑥道案内

時間	質問数	割合
12時台	449	22.5%
13時台	432	21.7%
14時台	438	22.0%
15時台	393	19.7%
16時台	283	14.2%
合計	1,995	100.0%



⑦その他

時間	質問数	割合
12時台	75	21.9%
13時台	77	22.5%
14時台	65	19.0%
15時台	60	17.5%
16時台	65	19.0%
合計	342	100.0%



その他の主な内容

- ・韓国人への案内が多かった。片言でもコミュニケーションをとることで案内をすることができた(日本語を少し詰せる方)
- ・天神案内人の活動について質問された。
- ・街中を案内してくれるのか聞かれた。