



LINE を使ったオンライン避難訓練

「とつぜんはじまる避難訓練」を実施します！

博多まちづくり推進協議会と We Love 天神協議会は、天神・博多駅周辺エリアの防災の取り組みの一環として、福岡市 LINE 公式アカウントの防災機能を活用した「とつぜんはじまる避難訓練」を合同で実施します。

この訓練は、新型コロナウイルス感染症拡大の影響で従来の一箇所に集まる避難訓練の実施が困難な状況を踏まえ、福岡市 LINE 公式アカウント内にある防災機能の避難方法や避難所、避難経路を確認できるサービスを活用した”集まらないでできる”オンライン避難訓練です。

天神・博多地区と合同で実施することにより、福岡市都心部における広い範囲での防災意識の醸成や知識の向上を図ります。

- 実施日等** 2020年12月1日（火）～3日（木）
※上記日程どこかのタイミングで訓練開始の合図を参加者にLINEで通知します。
通知日や通知時間は事前にお知らせいたしません。
- 参加対象** 博多まちづくり推進協議会または We Love 天神協議会の会員企業等の社員
- 訓練の流れ**
 - ①各協議会から会員企業等へ訓練開催のお知らせを通知
 - ②参加者は事前登録を行い、訓練開始の通知がくるまで日常生活を過ごす
 - ③訓練開始の通知が来たら、参加者はLINEに届くメッセージに沿って訓練を行う※詳細は別紙1をご参照ください
- 訓練の内容** 災害時の避難行動の確認、避難場所の確認、防災知識の習得など
※詳細は別紙2をご参照ください

【お問い合わせ】

(博多まちづくり推進協議会)

担当：郷原 TEL：092-474-7243

※平日 10:00～17:00

(We Love 天神協議会)

担当：川崎 TEL：092-734-8750

※平日 10:00～17:00

訓練の流れ ※博多まち協の場合

別紙 1

訓練当日以前 → 訓練当日

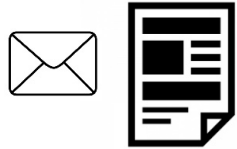
1. 開催を知る

2. 日常生活

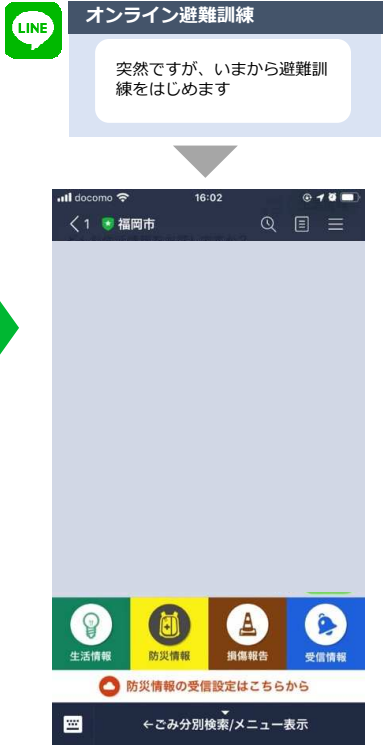
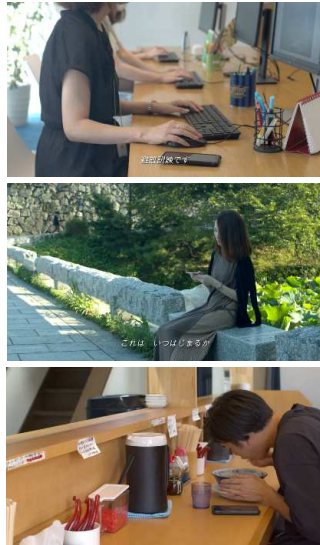
3. 訓練開始

4. 訓練進行

5. 訓練終了



WL+
We Love Tenjin



オンライン避難訓練
とっぜん
はじまる
避難訓練

- ・ 訓練開催のお知らせを受け取る
- ・ LINEの「博多まち協」「福岡市」を友だちに追加する

訓練の通知が来るまで少しドキドキしながら待機

「博多まち協」から訓練開始のLINEが来る

動画やLINEのチャットボットに沿って操作を進める

クイズ答えて訓練完了

約5分で完了

LINE

① 災害発生時にとるべき避難行動を知る

既読 8:41 オフィス

- まずは自分の身を守りましょう。
- 窓ガラスや倒れやすいOA機器、書棚からは離れ、落下物から頭を守りましょう。
- 揺れがおさまった後、倒れたOA機器やガラスの破片でけがをしないよう周囲の安全を確認し、避難のための出口を確保しましょう。
- 電気のブレーカー、ガスの元栓を切って火災を防ぎましょう。
- むやみに外へ出ず周囲の安全や通行可能な経路が確認できるまではその場にとどまるようにしてください。
- 外へ逃げるときは頭上からの落下物や足元の転倒物に注意しましょう。
- 安全が確認できるまでエレベーターは利用しないでください。
- テレビやラジオ、福岡市のホームページ等で正しい情報を入手しましょう。

新型コロナウイルス感染症を

防災情報一覧

ホーム 避難所を調べる ハザードマップ

災害が発生した際に、現在の居場所に応じてとるべき避難行動を確認する

② 現在いる場所の近くの避難所を知る

既読 8:42

指定された場所から半径1km以内の避難場所です。実際に避難する際は開設状況をご確認の上、避難してください。

日本、〒812-0011 福岡県福岡市博多区博多駅前3丁目3-3

明治公園
未開設
福岡県福岡市博多区博多駅前3丁目
対応災害
避難所設備

人參公園
未開設
福岡県福岡市博多区博多駅前3丁目3-3
対応災害
避難所設備

地図を開く

家族等に避難を伝える

防災情報一覧

ホーム 避難所を調べる ハザードマップ

位置情報を送信し近くの避難所を確認する(生活圏内の避難所やその確認方法を知ってもらう)

③ 防災知識に関するチェックテスト

正しいと思う選択肢をチェックしてください

Q1
緊急地震速報！あなたは…

- いそいで屋外に避難！
- バッグで頭を守りながら、机の下に隠れよう
- みんな何もしてないし、様子をみよう

Q2
河原にいる時に大津波警報が出た。あなたは…

- 海岸じゃないから心配ないよ
- 河原は危ない！目の前の頑丈そうなビルの上方階に避難する
- 離れてるけど、避難所まで行こう

Q3
ひどい揺れだったが、幸いけがもなく、自宅避難で大丈夫そうだ。あなたは…

- いつも通りに生活をする

一般的な防災の知識を再認識する